

Sommerprogramm der OBA Rottenburg

Mai – Juli 2022



Wir freuen uns, euch wieder ein kleines, aber feines Sommerprogramm anbieten zu können. Wie, wann, wo und weitere Infos findet ihr wie immer auf den nächsten Seiten...

Bitte lest unser neues Hygiene- und Schutzkonzept!

Besuch des V-Marktes in Rottenburg

Wir bummeln durch den V-Markt. Dort gibt es Lebensmittel, Kosmetik, Elektroartikel, Schreibwaren u.v.m. Wir können aber auch durch die Stadt spazieren. Danach setzen wir uns noch auf einen Kaffee und/oder Kuchen zusammen (bei schönem Wetter draußen).



Termine: Samstag, **07.05.2022**

Treffpunkt: V-Markt in Rottenburg (Alte Ziegelei 6, 84056 Rottenburg)

Uhrzeit: 14.00 – 17.00 Uhr



- ✓ Abrechnung über Pflegekasse oder **3 €** Teilnehmerbeitrag
- ✓ Geld für Einkäufe, Kaffee oder Gebäck

Mitbringen: Rucksack oder Einkaufstasche bei Bedarf

Sport im Freien

Wer hat Lust auf ein wenig Bewegung im Freien? Kerstin Behnke (Betreuerin aus Landshut) macht uns fit für den Sommer! Das Angebot ist für jedermann geeignet.



Termin: Freitag, **13.05.2022**

Treffpunkt: Werkstatt Rottenburg

Uhrzeit: 15.00 – 17.00 Uhr



- ✓ Abrechnung über Pflegekasse oder **2 €** Teilnehmerbeitrag

Mitbringen: bequeme Kleidung

+



Minigolf

Wir treffen uns wieder in Neufahrn zum Minigolfen.
Danach gönnen wir uns noch ein leckeres Abendessen
im dortigen Biergarten.



Termine: Freitag, **20.05.2022** und Freitag, **17.06.2022**

Treffpunkt: Minigolfanlage Neufahrn (Am Schloßweg, Neufahrn)

Uhrzeit: 15.00 – 19.00 Uhr



- ✓ Abrechnung über Pflegekasse oder **4 €** Teilnehmerbeitrag
- ✓ **1 €** Gebühr
- ✓ Geld für Essen und Getränke

Mitbringen:



Wildpark Poing

Wir fahren gemeinsam zum Wildpark Poing. Dort
können wir manche Tiere sogar von Hand füttern und
eine Greifvogelschau besuchen.



Termin: Samstag, **28.05.2022**

Treffpunkt: Werkstatt Rottenburg

Uhrzeit: 10.00 – 17.00 Uhr

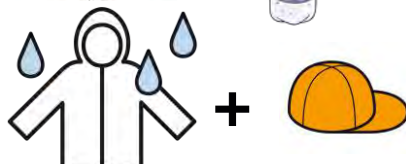


- ✓ Abrechnung über Pflegekasse oder **7 €** Teilnehmerbeitrag
- ✓ **7,50 €** Eintritt
- ✓ Geld für Snacks, Eis oder Brotzeit etc.

Mitbringen:



Bei Bedarf:



Biergarten

Wir eröffnen die Biergartensaison und treffen uns im Brauereigasthof Hohenthann. Dort schätzen wir, wie immer, das gute Essen und den tollen Service.



Termin: Freitag, **03.06.2022**

Treffpunkt: Hohenthanner Schlossbrauerei (Rottenburgerstr. 22, Hohenthann)

Uhrzeit: 18.00 – 20.30 Uhr



- ✓ Abrechnung über Pflegekasse oder **3 €** Teilnehmerbeitrag
- ✓ Geld für Essen und Getränke

Kneipen in Abensberg

Wir versuchen es noch einmal und fahren gemeinsam zum „Kneipen“ nach Abensberg. „Kneipen“ ist sehr gesund und dabei im Sommer herrlich erfrischend.

Man braucht dazu keine Badesachen, eine kurze Hose reicht völlig aus, da das Wasser bloß bis zum Knie geht. Um das Ganze abzurunden, können wir auf der angrenzenden Wiese unsere Brotzeit essen. Wenn das Wetter schlecht ist, können wir auch durch Abensberg bummeln.



Termin: Samstag, **25.06.2022**

Treffpunkt: Werkstatt Rottenburg

Uhrzeit: 13.00 – 18.00 Uhr



- ✓ Abrechnung über Pflegekasse oder **5 €** Teilnehmerbeitrag
- ✓ Evtl. Geld für Kaffee, Eis, bummeln etc.

Mitbringen:



Ersatzkleidung

Anmeldung fürs Sommerprogramm



Bitte die Anmeldung bis **26. April 2022** auf den üblichen Wegen an die OBA Rottenburg schicken. Es reicht aber auch eine E-Mail oder ein Anruf.

Angaben zur angemeldeten Person:

Name	
Geburtsdatum	
Adresse	
Telefonnummer	
Handynummer	
E-Mail-Adresse	

Pflegegrad		
Abrechnung über Verhinderungspflege (§39 SGB XI)	<input type="checkbox"/> ja	<input type="checkbox"/> nein
Abrechnung über Entlastungsbetrag (§45b SGB XI)	<input type="checkbox"/> ja	<input type="checkbox"/> nein
Pflegekasse		
Versicherten-Nummer		
Mit der Veröffentlichung von Fotos, auf denen ich abgebildet bin, bin ich einverstanden	<input type="checkbox"/> ja	<input type="checkbox"/> nein

Mit meiner Unterschrift, gebe ich mein Einverständnis, dass meine personenbezogenen Daten bei der Offenen Behindertenarbeit gespeichert werden.

Unterschrift Teilnehmer*In

Unterschrift Eltern/Erziehungsberechtigte
bzw. Betreuer*In

Ich möchte mich anmelden:

Name: _____

Ich möchte teilnehmen am:

- Besuch des V-Marktes am Samstag, den 07. Mai 2022
- Sport im Freien am Freitag, den 13. Mai 2022
- Minigolf 1 am Freitag, 20. Mai 2022
- Wildpark Poing am Samstag, 28. Mai 2022
- Biergarten Hohenthann am Freitag, 3. Juni 2022
- Minigolf 2 am Freitag, 17. Juni 2022
- Kneippen am Samstag, 25. Juni 2022
- Alpaka am Samstag, 2. Juli 2022
- Grillfest Fam. Schindler am Samstag, 9. Juli 2022
- Sommerparty OBA Landshut am Samstag, 23. Juli 2022
- Freiluftkino am Samstag, 30. Juli 2022

Fußballkarten FC-Bayern



Wir sind im Besitz von vier Jahreskarten für Heimspiele des FC Bayern München in der Allianz Arena.

Seit dieser Saison hat die OBA die Verwaltung und Vergabe dieser Jahreskarten von Christian Vatter übernommen.

Die Jahreskarten gelten für die Bundesliga Spiele, die Spiele im DFB-Pokal und für die Spiele der UEFA Champions League.

Die vier Karten sind ermäßigte Jahreskarten der Kategorie 3 für Menschen mit Behinderung.

D. h. es können zum Beispiel zwei Menschen mit Behinderung, die im Besitz eines Schwerbehindertenausweises mit dem Merkzeichen B sind und zwei Personen ohne Behinderung als Begleitpersonen, diese Karten nutzen.

Oder drei Personen mit Behinderung (mit Schwerbehindertenausweis, eine Person mindestens mit dem Merkzeichen B) und eine Person ohne Behinderung als Begleitperson.

Die vier Jahreskarten können wir allen Menschen mit Behinderung zur Verfügung stellen, die eine Einrichtung der Lebenshilfe Landshut besuchen bzw. nutzen. Pro Person und pro Spiel ist eine Unkostenpauschale von 10,-- Euro fällig. Die Begleitpersonen sind „kostenfrei“.

Wir organisieren bei Bedarf gerne Begleitpersonen.

Wir können Euch von Zeit zu Zeit darüber informieren, wenn Heimspiele des FC Bayern München anstehen.

Besteht daran Interesse? Gebt uns Bescheid, dann nehmen wir Euch auf unseren Verteiler auf.

Aktuell gilt als Zutrittsregelung zur Allianz Arena 2G.

Wir werden die Karten gerecht vergeben, sodass jeder mal in den „Genuss“ eines Heimspiels des FC Bayern München kommt.

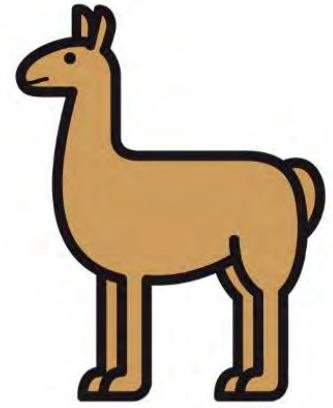
- Ich habe Interesse in den Verteiler für die Fußballkarten aufgenommen zu werden**
- Ich habe keine Begleitperson**
- Ich habe eine Begleitperson (Name: _____)**

Unterschrift Teilnehmer*In

Unterschrift Eltern/Erziehungsberechtigte
bzw. Betreuer*In

Alpaka

Wir besuchen den Alpakahof in Oberwattenbach. Dort erwarten uns 5 wunderschöne Alpakas. Wir können sie streicheln und mit ihnen spazieren gehen. Danach wandern wir zu den Johannesstuben nach Unterunsbach. (Fußweg ca. 30 min). Hier können dich deine Eltern bzw. Angehörigen dann wieder abholen.



Termin: Samstag, **02.07.2022**

Treffpunkt: Alpakahof (Kirchweg 11, 84051 Oberwattenbach)

Abholen: Johannesstuben (Unterunsbach 4, 84051 Essenbach)

Uhrzeit: 13.00 – 17.00 Uhr



- ✓ Abrechnung über Pflegekasse oder **4 €** Teilnehmerbeitrag
- ✓ **5 €** für Alpakaführung
- ✓ Geld für Kaffee und Kuchen

Mitbringen:



Bei Bedarf:



Grillfest

Familie Schindler lädt uns wieder zum Grillen ein. Es darf geschlemmt, getanzt und gefeiert werden. Wer etwas zum Essen oder Trinken mitbringen will, einfach vorher rechtzeitig der OBA Rottenburg Bescheid geben.



Termin: Samstag, **09.07.2022**

Treffpunkt: Familie Schindler (Jahnstraße 15, Rottenburg)

Uhrzeit: 17.00 – 22.00 Uhr

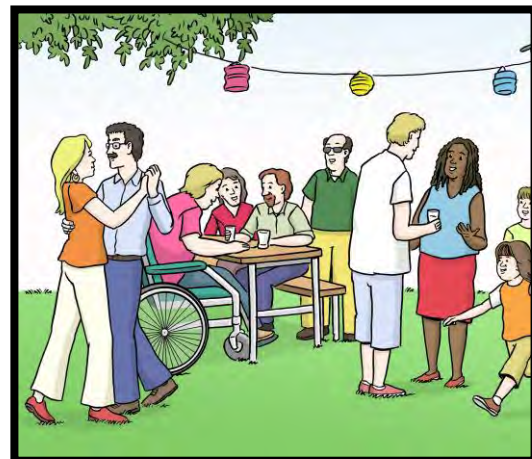


- ✓ Abrechnung über Pflegekasse oder **5 €** Teilnehmerbeitrag
- ✓ **10 €** für Essen und Getränke

Mitbringen: Warme Kleidung für Abends

Sommerparty in der OBA Landshut

Die OBA Landshut macht eine Sommer-garten-party und wir sind herzlich eingeladen. Es gibt Leckeres vom Grill und wir haben vor, ein kleines Buffet aufzubauen. Es darf getanzt und gefeiert werden. Wer auch hier etwas fürs Buffet beisteuern will, gibt einfach vorher rechtzeitig bei der OBA Rottenburg oder gleich bei der OBA Landshut Bescheid.



Termin: Samstag, **23.07.2022**

Treffpunkt: OBA Landshut (Brauneckweg 8, Landshut)

Uhrzeit: 17.00 – 22.00 Uhr



- ✓ Abrechnung über Pflegekasse oder **5 €** Teilnehmerbeitrag
- ✓ **10 €** für Essen und Getränke

Mitbringen: Warme Kleidung für Abends

Freiluftkino

Dieses Jahr gibt es wahrscheinlich wieder ein Freiluftkino in Rottenburg. Wir treffen uns auf dem Gelände der Werkstatt und lassen uns überraschen, welcher Film gezeigt wird. Wenn das Freiluftkino ausfällt, gehen wir als Ersatz in einen Biergarten. Infos dazu würden noch folgen.



Termin: Samstag, **30.07.2022**

Treffpunkt: Werkstatt Rottenburg

Uhrzeit: 20.00 – 24.00 Uhr



- ✓ Abrechnung über Pflegekasse oder **4 €** Teilnehmerbeitrag
- ✓ Eintritt frei
- ✓ Geld für Snacks, Popcorn, Eis etc.

Mitbringen: Warme Kleidung für Abends, Sitzgelegenheit (Matte, Decke oder Klappstuhl)

Schutz- und Hygienekonzept der OBA

1. Allgemeine Vorgaben

Eine Durchführung der stundenweisen Gruppenbetreuungen ist unter Einhaltung der vorgeschriebenen Schutz- und Hygienemaßnahmen und der Kontakt-beschränkungen möglich. Die Veranstaltungen orientieren sich an den allgemeingültigen Vorgaben durch Staats- und Bundesministerien und werden laufend angepasst.

Eine Absage der Gruppenveranstaltungen kann leider nicht ausgeschlossen werden.

2. Voraussetzung für die Durchführung der Angebote

Für die Teilnehmer*innen an einer OBA Gruppenveranstaltung gilt die 3G-Regelung (Geimpft, Genesen **oder** Getestet durch Antigenschnelltest einer offiziellen Teststation).

Der Nachweis über den negativen Schnelltest darf nicht älter als 24 Stunden sein und muss im Original in Papierform mit sich geführt werden.

Zusätzlich muss ein gültiger Lichtbildausweis (Personalausweis, Schwerbehindertenausweis) mit sich geführt werden.

Der Impfstatus bzw. der Genesenenstatus muss durch einem QR-Code nachgewiesen werden.

Der sieht so aus:



Das ist möglich durch:

1. In digitaler Form durch die CovPass-App
2. QR-Code in Papierform (erhältlich in Apotheken, Impfzentren oder Gesundheitsamt)
3. Eine Immunkarte (Plastikkarte in Scheckkartenformat mit QR-Code), die entweder online oder in einer der teilnehmenden Apotheken bestellt werden kann. Die Immunkarte kostet 9,90 Euro. Weitere Informationen findet man unter www.immunkarte.de



Laut Gesetzgeber wird das gelbe Impfbuch als Impfnachweis **nicht** mehr akzeptiert.

- Für die Betreuungskräfte gilt die **3G Regel**. (Geimpft, Genesen oder Getestet). Der Nachweis über den negativen Schnelltest (von einer offiziellen Teststation) darf nicht älter als 24 Stunden sein und muss mit sich geführt werden.

Der Impfstatus bzw. der Genesenenstatus muss durch einem QR-Code nachgewiesen werden. Zusätzlich muss ein gültiger Lichtbildausweis mit sich geführt werden.

- Die zu betreuende Person und die Betreuungskraft haben keine Krankheits-Symptome.
- Bei der zu betreuenden Person und der Betreuungskraft besteht kein bekanntes Infektionsrisiko mit SARS-CoV-2
- Die zu betreuende Person und auch die Betreuungsperson leben nicht in häuslicher Gemeinschaft mit einer mit SARS-CoV-2 infizierten Person, die sich in Quarantäne befindet.
- Anwendung der notwendigen Hygiene-Maßnahmen (Mindestabstand, Tragen eines Mund-Nasen-Schutzes (FFP-2 Maske), Händehygiene etc).

3. Vorgehensweise bei Verdachtsfällen während der Betreuung

- Bei Anzeichen von Krankheitssymptomen wird mit einem kontaktlosen Fieber-thermometer durch eine Betreuungskraft Fieber gemessen. Treten bei einem/einer Betreuten während der Betreuung Erkältungssymptome (wie z.B. Husten, häufiges Niesen, Atemnot, Gliederschmerzen, Fieber) auf, wird die Betreuung sofort beendet. Eltern bzw. Angehörige werden informiert, sie holen den Betreuten umgehend ab.
- Eine Information muss umgehend an die OBA erfolgen.

4. Hygienemaßnahmen

Um unsere Betreuten und unsere Betreuungskräfte vor einer Ansteckung mit dem Corona-Virus zu schützen, werden hygienische und organisatorische Maßnahmen zur Prävention und Eindämmung ergriffen:

4.1 Basishygiene

- Teilnehmer*innen und Betreuer*innen desinfizieren sich zu Beginn und zum Ende jeder OBA-Veranstaltung die Hände.
Ein Händedesinfektionsmittel wird von der OBA zur Verfügung gestellt.
- Beachtung der Husten-/Nies-Etikette:
Verwendung von Einmal-Taschentüchern auch zum Husten und Niesen, alternativ Niesen oder Husten in die Ellenbeuge.
- Bei pflegerischen Tätigkeiten sind Einmalhandschuhe von den Betreuer*innen zu tragen.
- Entsorgung von Taschentüchern, Einmalmasken und Einmalhandschuhen in einer gesonderten Mülltüte.

4.2 Tragen eines Mund-Nasen-Schutzes

Für die gesamte Zeit der Betreuung, wenn der Mindestabstand von 1,5 Metern nicht eingehalten werden kann, müssen Betreuer*innen und Teilnehmer*innen grundsätzlich eine FFP-2 Maske tragen. Wichtig ist hierbei, dass Mund **und** Nase bedeckt sind. Bei Beförderung mit den Fahrzeugen der OBA, muss eine FFP-2 Maske für die Dauer der Fahrt getragen werden.

Wem es aus gesundheitlichen Gründen nicht möglich ist, einen Mund-Nasen-Schutz zu tragen, kann leider an unseren Gruppenveranstaltungen nicht teilnehmen. Falls sie Interesse an einer Einzelbetreuung im Rahmen eines Familienentlastenden Dienstes wünschen, kontaktieren sie uns gerne.

- Die OBA-Teilnehmer*innen werden gebeten eine FFP-2 Maske (bitte auch eine zweite FFP-2-Maske als Ersatz) zu den Veranstaltungen mitzubringen und schon vor dem Treffen anzulegen.
- Die FFP-2 Maske muss gewechselt werden, sobald diese verunreinigt oder durchfeuchtet ist.
- Kann der Mindestabstand eingehalten werden, kann die Maske für diese Zeit abgenommen werden.

5. Mindestabstand

Grundsätzlich werden alle Teilnehmer*innen und alle Betreuer*innen dazu angehalten, die physischen Kontakte während der OBA-Veranstaltungen auf ein absolutes Minimum zu reduzieren. Ein Mindestabstand zu weiteren Personen von mindestens 1,5 Metern ist einzuhalten (drinnen und draußen).

6. Ausflugsziele

Ausflugsziele und Angebotsinhalte orientieren sich an den Möglichkeiten der Freizeitgestaltung und an den allgemeingültigen Vorgaben. Wir bieten überwiegend Angebote im Freien an.

7. Größe der Gruppen

Wir bieten unsere Angebote für eine gewisse Personenzahl nach den Vorgaben der Bayerischen Infektionsschutzmaßnahmenverordnung an.

8. Verpflegung

Wir besuchen auf unseren Ausflügen Restaurants und Cafés.

9. Beförderung in den OBA-Bussen während Tagesausflügen

- Wir besetzen unsere Busse mit der erlaubten Personenanzahl.
- In den Bussen und während der Fahrt muss eine FFP-2 Maske getragen werden.
- Vor dem Ein- und Aussteigen müssen sich alle Insassen die Hände desinfizieren.
- Alle Flächen im Innenraum, wie Haltegriffe, Lenkrad usw. werden nach der Fahrt desinfiziert.
- Im Fahrzeug wird nicht gegessen und getrunken.

10. Fahrdienste

- Bis auf weiteres bieten wir keine Fahrdienste zu unseren Veranstaltungen an.
- Eine Beförderung von Teilnehmer*innen in privaten PKWs ist den Betreuer*innen aktuell untersagt.