



Wohnanlage Isarstrand

**Gemeinschaftliches und
Ambulantes Wohnen**

im Herzen von Dingolfing



Lebenshilfe
Landshut e.V.



Stadt Dingolfing

Konzept der Wohnanlage Isarstrand

Personenkreis

Die Wohnanlage Isarstrand bietet erwachsenen Menschen mit einer geistigen und mehrfachen Behinderung, die in der Landshuter Werkstätten GmbH oder in einer anderen Tagesstruktur beschäftigt sind, die Möglichkeit, weitgehend selbstbestimmt zu wohnen.

Da das barrierefreie Gebäude gemeinschaftliche und ambulante Wohnformen unter einem Dach vereint, sind Angebote für individuelle Wünsche und unterschiedliche Unterstützungsbedarfe vorhanden.

Ambulant Betreutes Wohnen

Für Personen mit geringem Hilfebedarf ist das Ambulant Betreute Wohnen die ideale Wohnform. In selbst angemieteten Apartments erfolgt eine auf den individuellen Bedarf zugeschnittene stundenweise Unterstützung durch ein pädagogisches Betreuungsteam der Haus der Lebenshilfe GmbH, gegebenenfalls auch durch einen Pflegedienst bzw. weitere Kooperationspartner.

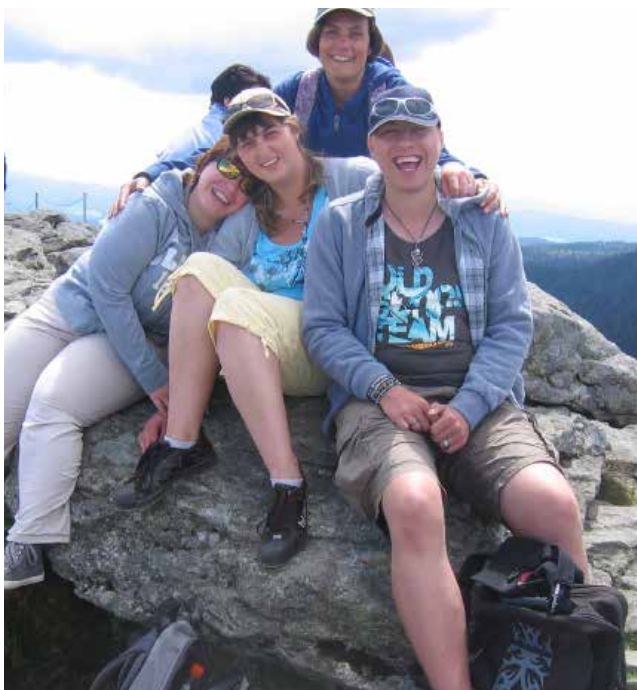
Im Bereich des Ambulant Betreuten Wohnens ist ein Zusammenleben von Menschen mit und ohne Behinderung möglich.

Gemeinschaftliches Wohnen

Menschen mit hohem Hilfebedarf steht die gemeinschaftliche Wohnform zur Verfügung, die Tag und Nacht eine personelle Unterstützung vorsieht.

Die persönliche Einbindung in eine Gruppe bietet vielfältige Gelegenheiten für soziale Kontakte. Gemeinsame Freizeitaktivitäten, Ausflüge und Reisen ermöglichen Teilhabe am gesellschaftlichen Leben.

Die Wahrung der individuellen Interessen und der Selbstbestimmung sowie die Stärkung der Selbstständigkeit sind wichtigen Aufgaben der Mitarbeiterinnen und Mitarbeiter der Haus der Lebenshilfe GmbH.



Das Gebäude



- Auf einem Grundstück mit circa 2260 m² in der Bahnhofstraße wurde ein Gebäude mit drei Stockwerken erstellt, das alle baulichen Anforderungen für eine barrierefreie Wohnanlage für Menschen mit Behinderung nach DIN 18040/2 erfüllt.
- Das Erdgeschoss und erste Obergeschoss wurden für Gemeinschaftliches Wohnen mit 15 Plätzen gestaltet.
- Im zweiten und dritten Obergeschoss befinden sich 5 Einzelappartements und eine Gruppenwohnung mit 4 Plätzen für Ambulant Betreutes Wohnen.

- » Die moderne technische Ausstattung entspricht allen Anforderungen an eine barrierefreie Wohnanlage für Menschen mit Behinderung.
- » Den Bewohnern des Gemeinschaftlichen Wohnens stehen Balkone sowie ein Außenbereich mit Garten und Terrassen zur Verfügung.
- » Die Obergeschosse wurden mit Balkonen ausgestattet.

Eckdaten

Gemeinschaftliches Wohnen:

Erdgeschoss: Bruttogrundfläche: 412,75 m²

1. Obergeschoss: Bruttogrundfläche: 388,49 m²

Ambulantes Wohnen:

2. Obergeschoss: Bruttogrundfläche: 267,28 m²

3. Obergeschoss: Bruttogrundfläche: 178,73 m²



Isaransicht in Gebäudenähe

Gemeinschaftliches Wohnen

➤ Das Gemeinschaftliche Wohnen im Erdgeschoss und ersten Obergeschoss umfasst 15 Einzelzimmer mit Nasszellen, 9 Zimmer davon befinden sich im Erdgeschoss und 6 im ersten Obergeschoss. Im Erdgeschoss ist zusätzlich ein Pflegebad installiert.

➤ In beiden Etagen befinden sich jeweils ein Gemeinschaftsraum mit Küche sowie ein Hauswirtschaftsraum. Im Ersten Obergeschoss sind die Büro- und Diensträume für das Personal sowie ein Therapieraum angesiedelt.

➤ Alle Zimmer besitzen einen Zugang zu einer Terrasse oder einem Balkon.

Grundriss Erdgeschoss

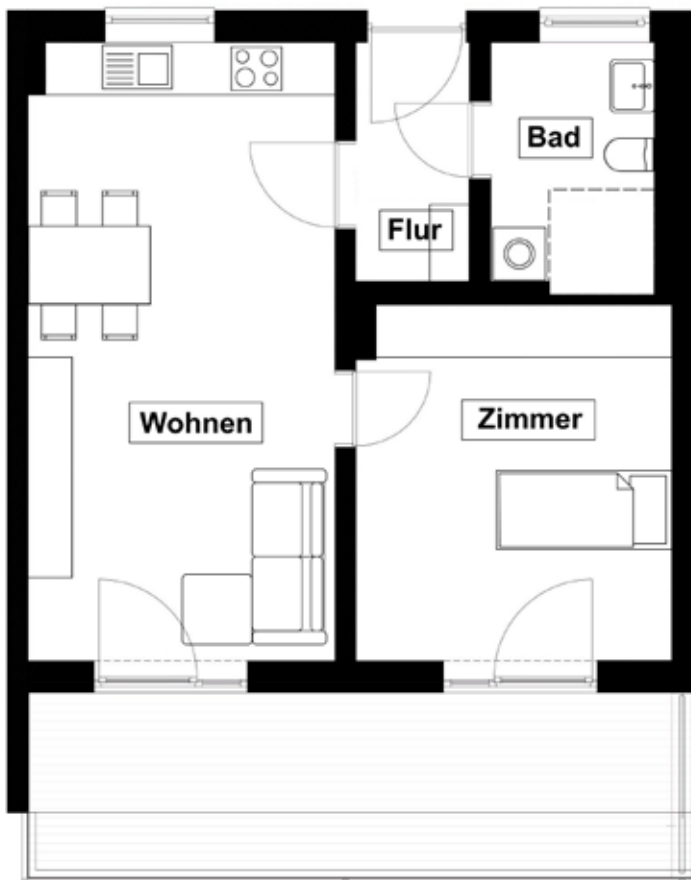




Ambulant Betreutes Wohnen Einzelappartements

- Im zweiten und dritten Obergeschoss befinden sich zwei bzw. drei Einzelappartements mit je einem Schlafraum, einem Wohnraum mit Küche und einem Bad.
- Jedes Zimmer verfügt über einen Balkon.

Grundriss Einzelappartement



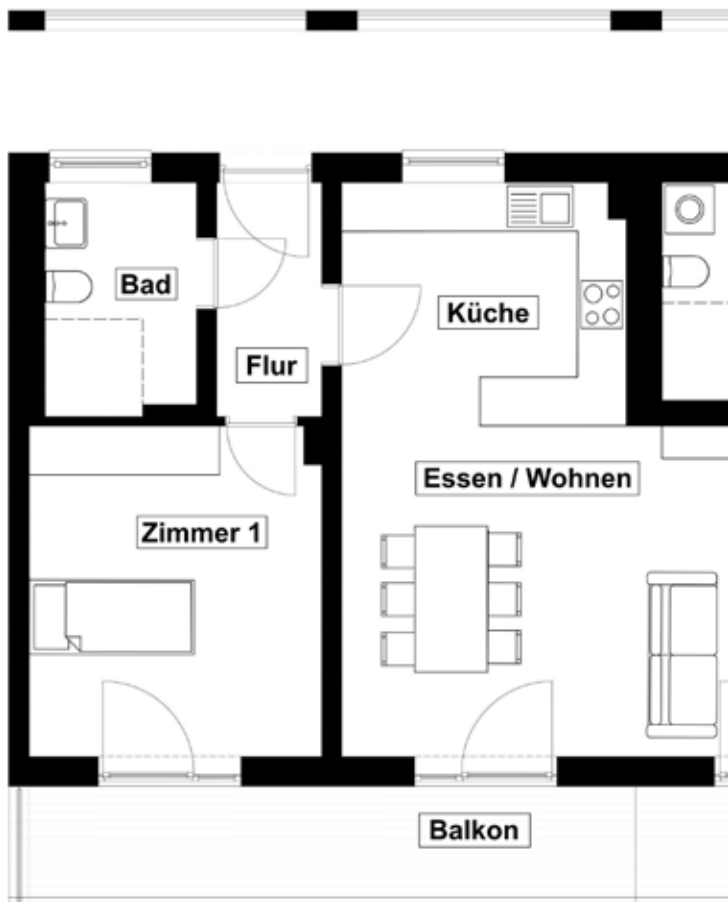


Ambulant Betreutes Wohnen

Gruppenwohnung

- Im zweiten Obergeschoss befindet sich eine Gruppenwohnung mit 4 Zimmern, 2 Bädern und einem großen Wohnraum mit Küche.
- Zwei Zimmer und der gemeinschaftliche Wohnraum verfügen über einen Zugang zum Balkon.

Grundriss Gruppenwohnung





Lage

Die Wohnanlage Isarstrand wurde zentrumsnah mit sehr guter Anbindung an die Infrastruktur gebaut. Zahlreiche Einkaufsmöglichkeiten und Einrichtungen wie Arztpraxen, Apotheken, Banken, Gastwirtschaften sowie Freizeiteinrichtungen sind leicht zu Fuß erreichbar. Das Freizeitbad „Caprima“ ist weniger als fünf PKW-Minuten entfernt.



Die Lage des Gebäudes in unmittelbarer Nähe zu dem weitläufigen Erholungsgebiet an der renaturierten Isar mit Rad- und Fußwegen bietet viele Möglichkeiten der Freizeitgestaltung und Entspannung.



Stimmen von Bewohnern und ihren Angehörigen

„Ich freue mich über den Wohnplatz und bin sehr neugierig auf die neue Erfahrung.“

Florian Lorenz, Bewohner

„Wir sind froh, dass sich unserem Sohn die Gelegenheit bietet, mit etwas begleitender Hilfe sein Leben so selbstständig wie möglich zu führen. Wir Eltern müssen darauf vertrauen, dass sich die Zukunft für beide Seiten (Eltern und Kinder) zum Besten wendet. Danke, dass wir einen Wohnplatz für Florian bekommen haben.“

Familie Lorenz

„Es freut mich sehr, dass ich nach 38 Jahren Elternhaus selbstständig mein Lebens meistern darf.“

Andreas Zurl, Bewohner

„Wir bedanken uns bei der Stadt Dingolfing und der Lebenshilfe Landshut, dass unserem Sohn eine so zentrumsnahe Wohnung ermöglicht wird.“

Familie Zurl

Wünschen Sie nähere Informationen zu der Wohnanlage oder den weiteren Angeboten der Haus der Lebenshilfe GmbH? Die Einrichtungsleitung berät Sie gerne!

Kontakt

Wohnanlage Isarstrand

Einrichtung der Haus der Lebenshilfe GmbH
Bahnhofstraße 6
84130 Dingolfing

Tel.: 08731 / 93 575 0

Fax: 08731 / 93 575 29

E-Mail: wohnanlage-isarstrand@lh-wohnen.de

Haus der Lebenshilfe GmbH

Einrichtung der Lebenshilfe Landshut e. V.
Geschäftsstelle / Zentrale Verwaltung
Spiegelgasse 207 · 84028 Landshut

Tel.: 0871 / 97 40 58 0

Fax: 0871 / 97 40 58 99

www.lebenshilfe-landshut.de

